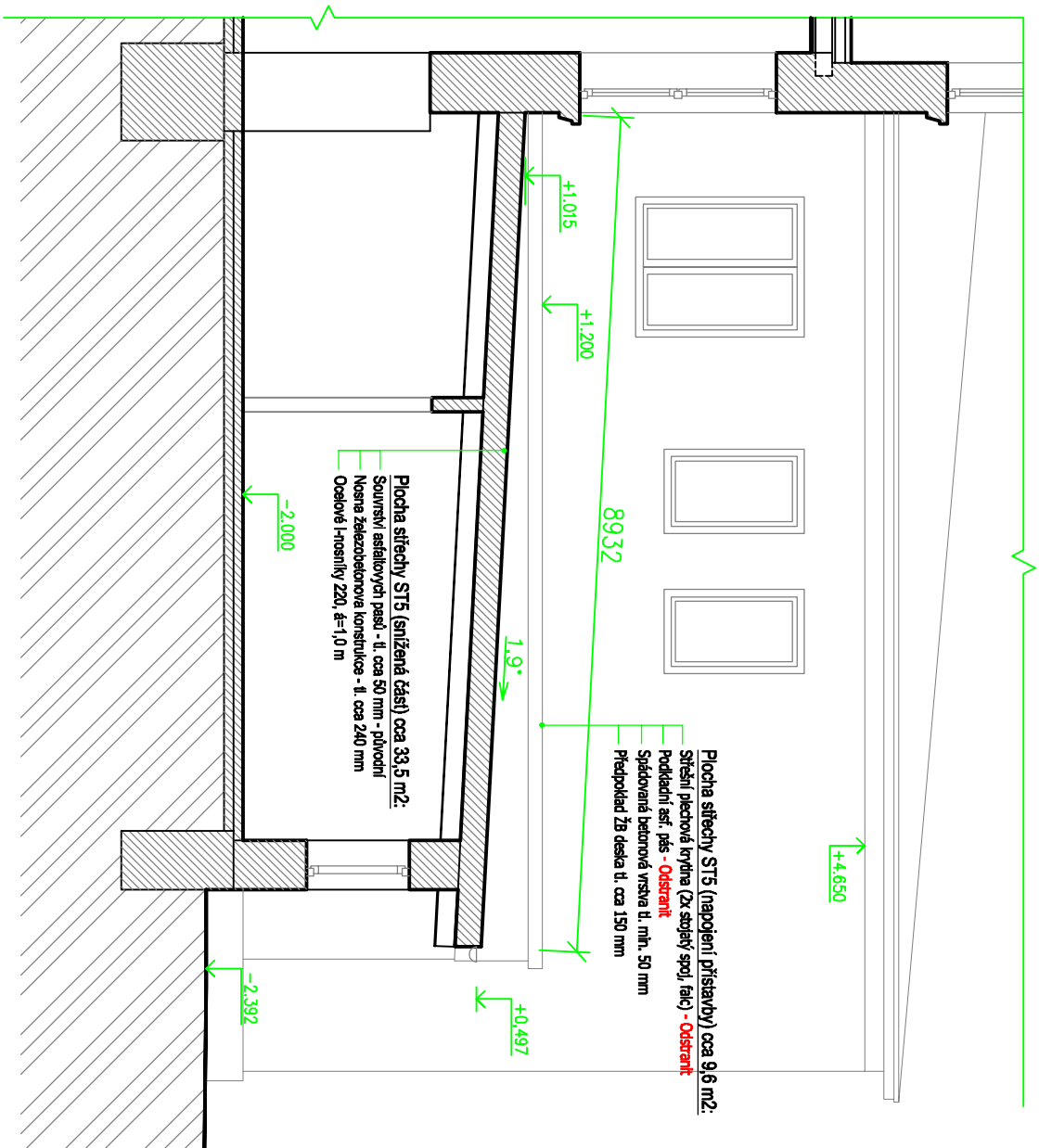
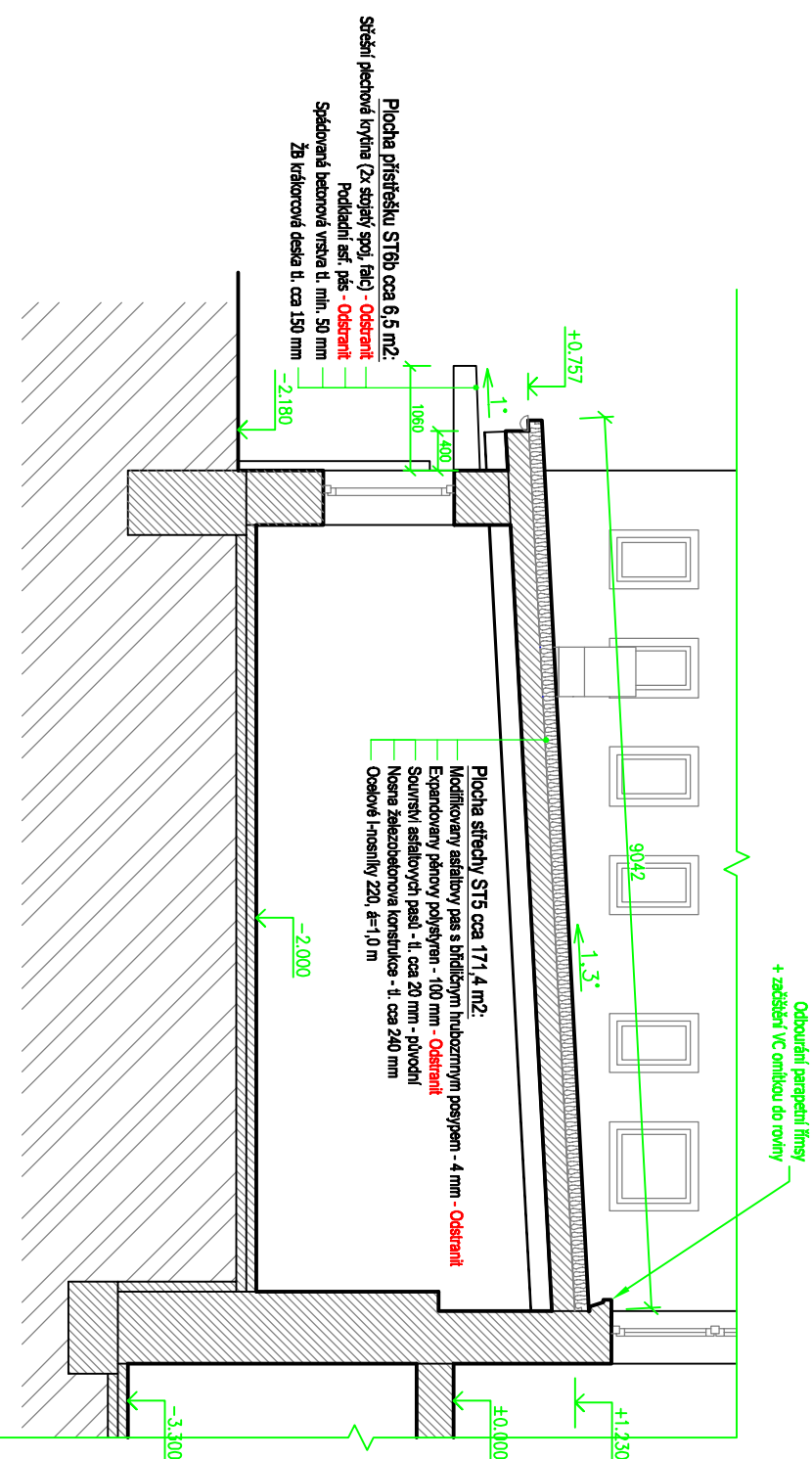


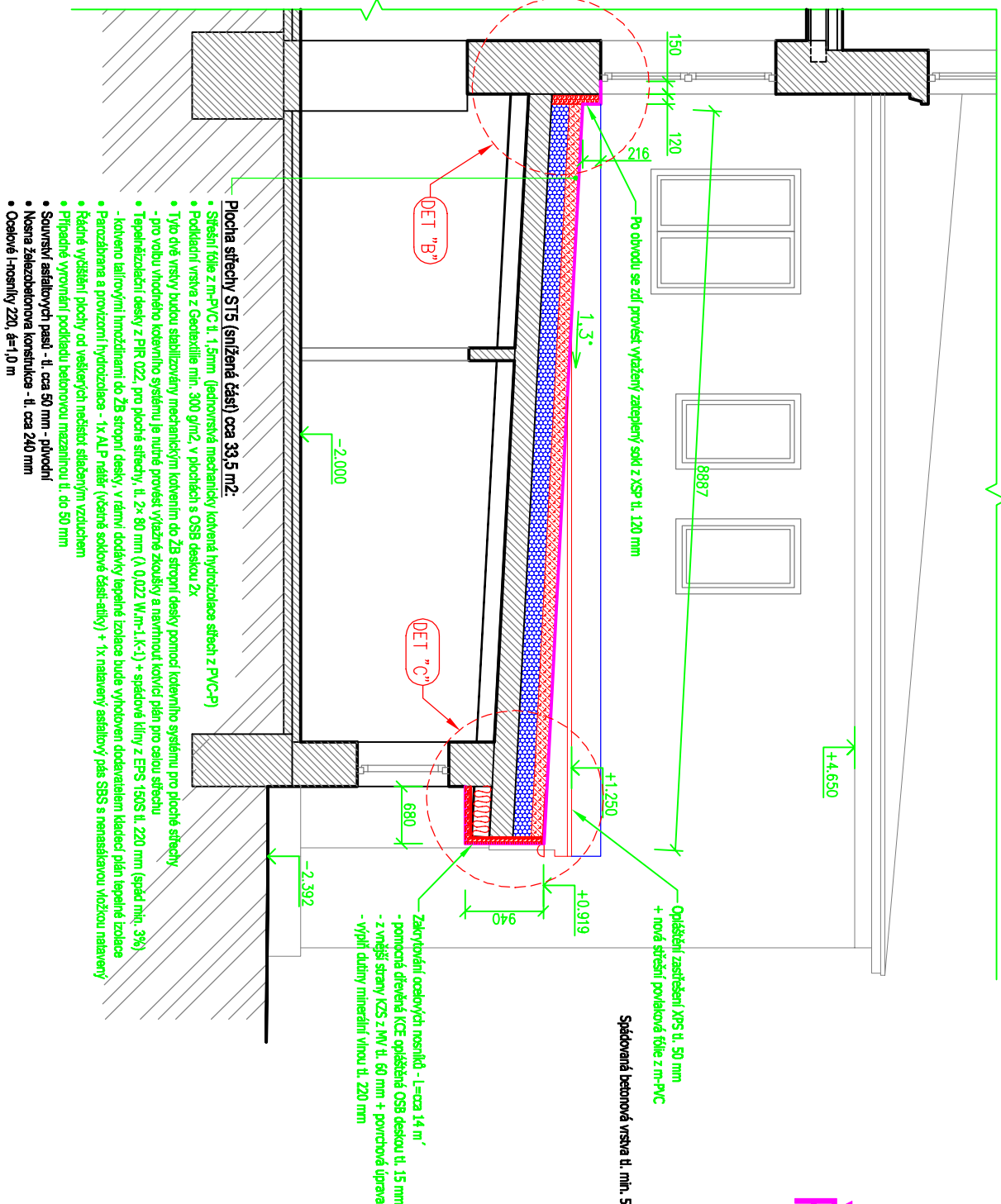
ŘEZ 11 - Stávající stav



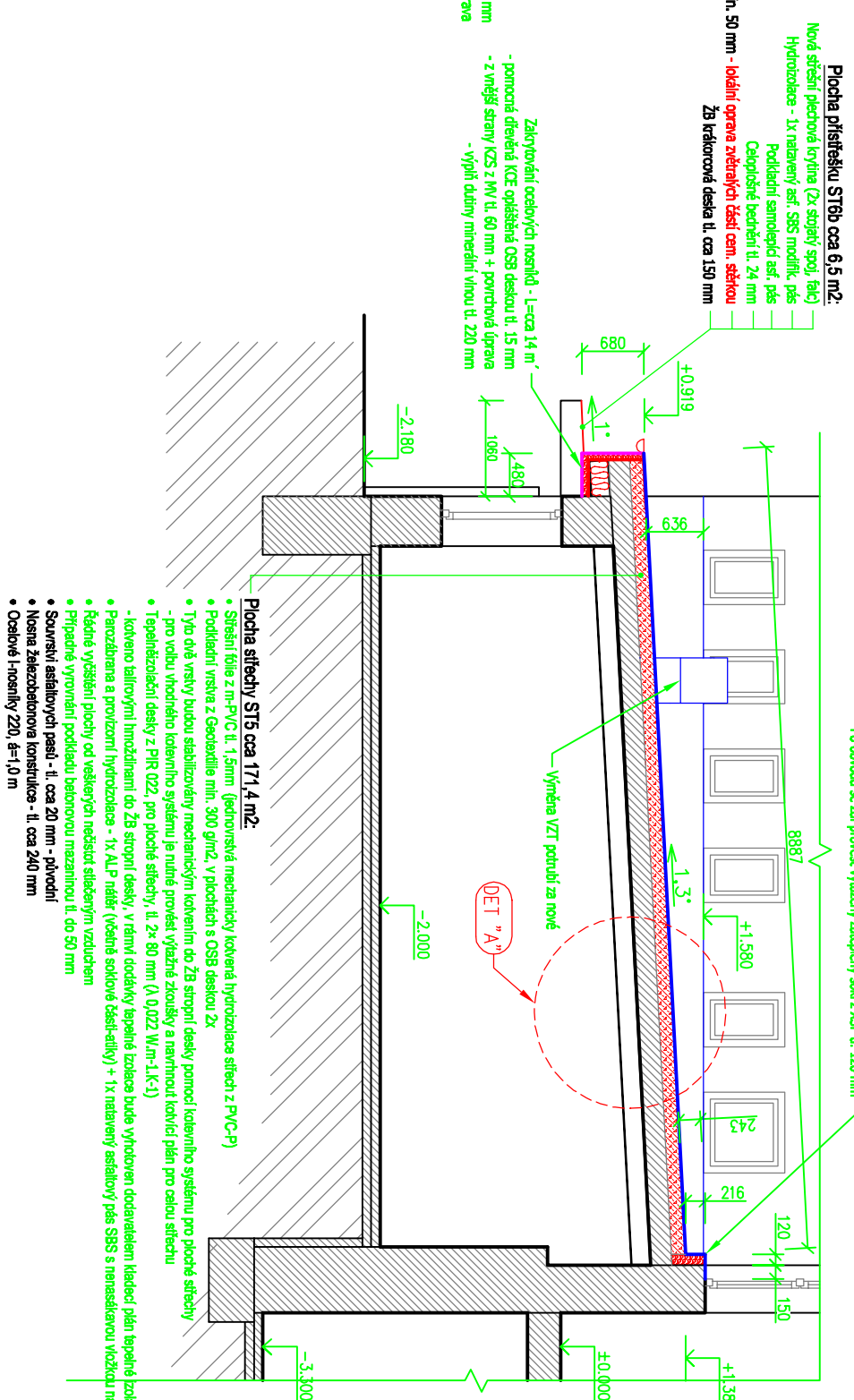
ŘEZ 12 - Stávající stav



ŘEZ 11 - Návrh



ŘEZ 12 - Návrh




LEGENDA STAVEBNÍCH MATERIÁLŮ A HMOT

Stávající konstrukce obecně

- Tepeľná izolácia stiechy z PIR desek (λ 0,022 W.m-1.K-1) tl. 60 mm**
- mech. kotveno do podkladu talf. hmožďanami

- Tepelná izolace ploché střechy z polyisocyanových desek EPS 100 s (λ 0,037 W.m⁻¹.K⁻¹)
 -spádové kříly z EPS 100 s tl. 40-260 mm (spád min. 3%)
 -po obvodu atiky zateplení z desek EPS 100 s tl. 100 mm


- Po obvodu atiky tepelná izolace z XPS tl. 100 mm,
+ pod OSB desky spádový klín z XPS tl. 20-40 mm

- Sítěňní fólie z m-PVC tl. 1,5mm (1-vrstvá mechanicky kotvená hydroizolace střech z PVC-P) + podkladní vrstva z Geotextilie min. 300 g/m², v plochách s OSB deskou 2x
-  Parozábrana a provizorní hydroizolace - 1x AL-P nátěr (včetně alkalové částí) + 1x SBS modifikovaný asfaltový pás s nenásávkou hliníkovou vložkou

POZNÁMKA:

- Střešní krytina veškeré klempířské doplňky budou provedeny dle technologických podkladů výrobce !!!
- Veškeré klempířské prvky budou provedeny z poplisažovaných Pz. plechu tl. min. 0,6 mm
- Bude provedeno řádné opracování postupu střešním pláštěm (odvětrávací hlavice VZT) pomocí povlakové fólie dle typových detailů výrobce fólie
- Výpis klempířských prvků a doplňků stavy viz. Specifikace
- Objekt má navrženo odstranu před úderem blesku
- Pod patky bleskosvodu budou podloženy přířezy PVC fólie
- Dodávatel stavy dodá konkrétní návně každého zabezpečovacího střešního systému včetně projektové dokumentace rozmištění jednotlivých prvků na střešní rovině

$\pm 0,000 =$ Stávající podlahy 1. NP

Výpracovač :	Projekt kancelář lay-out s.r.o., nám. Svobody 527, 739 61 Třinec mobil +420 776 213 159 / cislare@lay-out.cz
Investor :	Statutární město Třinec, Jablunkovská 160, 739 61 Třinec
Místo stavby :	Obec Třinec, k.ú. Třinec, parc. 1310/1, 1310/2, 1310/3, 1310/4,
Název stavby :	
<p>ZŠ P. Bezruč, Třinec - rekonstrukce střechy</p>	
Výkres :	SVISLÉ ŘEZY 11, 12
	
Datum výpracování :	04 / 2020
Stupeň dokumentace :	DPS
Číslo zadávký :	L2019-44
Měřítko :	1:75
Číslo výkresu :	D.01.04